



# Atlas Vélo & Fromages

Premiers itinéraires  
labellisés

| 1<sup>ère</sup> Édition mai 2020



POUR PÉDALER,  
DÉCOUVRIR &  
SE RÉGALER  
Avec les Départements

# LE CHER, LE LOIRET ET LA NIÈVRE

## La Loire à Vélo, de Marseilles-lès-Aubigny à Poilly-lez-Gien

*Un itinéraire affiné dans le Cher, le Loiret et la Nièvre*

Le circuit proposé entre Marseilles-lès-Aubigny et Poilly-lez-Gien emprunte l'itinéraire de l'EuroVelo 6 sur la partie de La Loire à Vélo, également appelée la «Route des fleuves». Il traverse sans discontinuité la zone d'appellation du Crottin de Chavignol, fromage de chèvre au lait cru, qui comprend une grande partie du Département du Cher et se prolonge dans le Loiret et dans la Nièvre. Une AOC et une véloroute qui nous rassemblent...



Vélo  
& FROMAGES



LA FRANCE  
SUR UN PLATEAU

distance

135 km

durée estimée

13h30

niveau



### 34 SITES FROMAGERS

#### 1 La Ferme de Marc & Rachel

17 rue des Loges 18320 Marseilles-lès-Aubigny  
Horaires d'ouverture au public : lundi et mercredi de 17h30 à 19h ; le samedi de 9h à 11h30

#### 2 Marché de La Charité-sur-Loire

Place du Général de Gaulle 58400 La Charité-sur-Loire  
Horaires d'ouverture au public : samedi 8h-13h

#### 4 Auberge La Ferme des Barreaux

Les Barreaux 18140 Herry  
Horaires d'ouverture au public : tous les jours en période estivale, le week-end le reste de l'année

#### 5 Le Coq Hardi

42 avenue de la Tuilerie 58150 Pouilly-sur-Loire  
Horaires d'ouverture au public : du mercredi au dimanche de 12h-13h30 et 19h-20h30

#### 5 Ferme des Rauches

Les Rauches 18300 Saint-Bouize  
Horaires d'ouverture au public : le lundi, mardi, mercredi, vendredi et samedi de 8h30-12h et 17h30-19h, le dimanche de 8h30-12h

#### 6 La Chèvrerie du Guenetin

Le Guenetin 18300 Thauvenay  
Horaires d'ouverture au public : tous les jours de 10h-12h et 14h-19h

#### 7 Fête du Crottin de Chavignol

Caves de la Mignonne 18300 Sancerre  
Horaires d'ouverture au public : week-end le plus proche du 1er mai après l'Ascension

#### 8 Marché de Sancerre

Nouvelle Place 18300 Sancerre  
Horaires d'ouverture au public : samedi 8h-12h

#### 9 Dubois Boulay

Chavignol 18300 Sancerre  
Horaires d'ouverture au public : le lundi, mardi, jeudi et vendredi de 7h30-12h et 14h-18h, le mercredi et samedi de 9h-12h et 15h-18h. Fermé le dimanche

#### 10 La Côte et Le Bistro des Monts Damnés

Chavignol 18300 Sancerre  
Horaires d'ouverture au public : tous les jours de 12h15 à 14h (fermeture le mardi et le mercredi pour La Côte)

#### 11 Au P'tit Goûter

Chavignol 18300 Sancerre  
Horaires d'ouverture au public : du mardi au dimanche de 12h-14h et 19h-21h

#### 12 La Fromagerie

Rue des Juifs 18300 Sancerre  
Horaires d'ouverture au public : du lundi au dimanche (10h-12h30 et 14h-18h) ; fermé en janvier

#### 13 Restaurant Le Bord de Loire

2 quai de Loire 18300 Saint-Satur  
Horaires d'ouverture au public : tous les jours sauf le lundi et le mercredi de 12h-13h30 et 19h-20h30

#### 14 Restaurant Le Laurier

29 rue du Commerce 18300 Saint-Satur  
Horaires d'ouverture au public : midi et soir du mardi au dimanche.



Kilomètre 0  
©Ad2T du Cher



Vignoble - Lezbroz  
©Ad2T du Cher



Assiette - Refuse To Hibernate  
©Ad2T du Cher

# La Loire à Vélo, de Marseilles-lès-Aubigny à Poilly-lez-Gien

*Un itinéraire affiné dans le Cher, le Loiret et la Nièvre*

**🍷 Auberge de Saint-Thibault**  
37 rue du Capitaine Jacques Combes 18300 Saint-Satur  
Horaires d'ouverture au public : tous les jours sauf le mercredi de 12h-13h45 et 19h-20h45

**16 Dubois Romain**  
1262 rue des Champs 18300 Saint-Satur  
Horaires d'ouverture au public : du lundi au vendredi (8h30-12h et 14h-18h30), le samedi et dimanche (9h-12h et 15h-18h30)

**17 Ferme des Chapotons**  
Les Chapotons 18300 Menetou Ratel  
Horaires d'ouverture au public : du lundi au samedi (9h-12h et 14h30-18h30), le dimanche (9h30-12h et 15h-17h30)

**18 Ferme de Saint Louis**  
Saint-Louis 18300 Sury-en-Vaux  
Horaires d'ouverture au public : tous les matins de 9h à 12h

**19 Marché de Cosne-sur-Loire**  
Place de la Mairie 58220 Cosne-sur-Loire  
Horaires d'ouverture au public : mercredi et dimanche 8h-13h.

**20 Ferme du Port Aubry**  
Port Aubry 58220 Cosne-sur-Loire  
Horaires d'ouverture au public : traite le matin à 6h et l'après-midi à 16h

**🌙 La Grange de Walter**  
Port Aubry 58220 Cosne-sur-Loire  
Gîte de France

**🍷 Le Chat**  
42 rue des Guérins 58220 Cosne-sur-Loire  
Horaires d'ouverture au public : du mercredi au samedi (12h-13h30 et 19h30-21h), le dimanche (12h-13h30)

**🍷 Restaurant L'Ardoise du Marché**  
19 place des Tilleuls 18240 Boulleret  
Horaires d'ouverture au public : du mercredi au samedi (12h-13h30 et 19h30-21h), le dimanche (12h-13h30)

**24 Durand Jacques**  
Rognons 18240 Boulleret  
Horaires d'ouverture au public : tous les jours de 8h à 19h, fermé le dimanche après-midi

**25 Ferme du Feulard**  
Route du Col de Spandelles 18240 Savigny-en-Sancerre  
Horaires d'ouverture au public : du lundi au samedi de 9h-12h et 14h30-19h

**26 EARL Bailly Blain**  
Les Cerceaux 18240 Savigny-en-Sancerre  
Horaires d'ouverture au public : tous les jours de 7h-13h et 17h-19h30

**27 Gaec de la Maréchalerie**  
La Maréchalerie 18240 Savigny-en-Sancerre  
Horaires d'ouverture au public : tous les jours de 9h à 19h

**🍷 Hôtel-restaurant «Terre de Loire»**  
10-14 Route de Beaulieu 18240 Belleville-sur-Loire  
02 48 54 30 30

**🍷 Le Comptoir des Voyageurs**  
ZI La Champagne 45420 Bonny-sur-Loire  
02 38 27 01 45  
Maître restaurateur

**🍷 Le Clos du Vigneron**  
106 Grande Rue 45250 Ousson-sur-Loire  
02 38 31 43 11

**31 La Cave du Clos des Cortillaux**  
10 Chemin des Cortillaux 45250 Ousson-sur-Loire  
Horaires d'ouverture au public : tous les jours de 8h à 18h30

**🍷 La Belle Epoque**  
111 avenue de la République 45500 Gien  
Maître restaurateur  
Horaires d'ouverture au public : du mardi au samedi de 12h-14h et 19h-21h

**33 Marché de Gien**  
3 Chemin de Montfort 45500 Gien  
Horaires d'ouverture au public : les jeudis des semaines paires, le samedi de 8h à 13h

**34 Chèvrerie du Grand Bardelet**  
Le Grand Bardelet 45500 Poilly-lez-Gien  
Horaires d'ouverture au public : visite gratuite de février à mi-novembre, du mercredi au dimanche, de 14h30 à 19h ; traite vers 18h



Vélo  
& FROMAGES



LA FRANCE  
SUR UN PLATEAU



Chavignol - La Valise à Fleurs  
©Ad2T du Cher

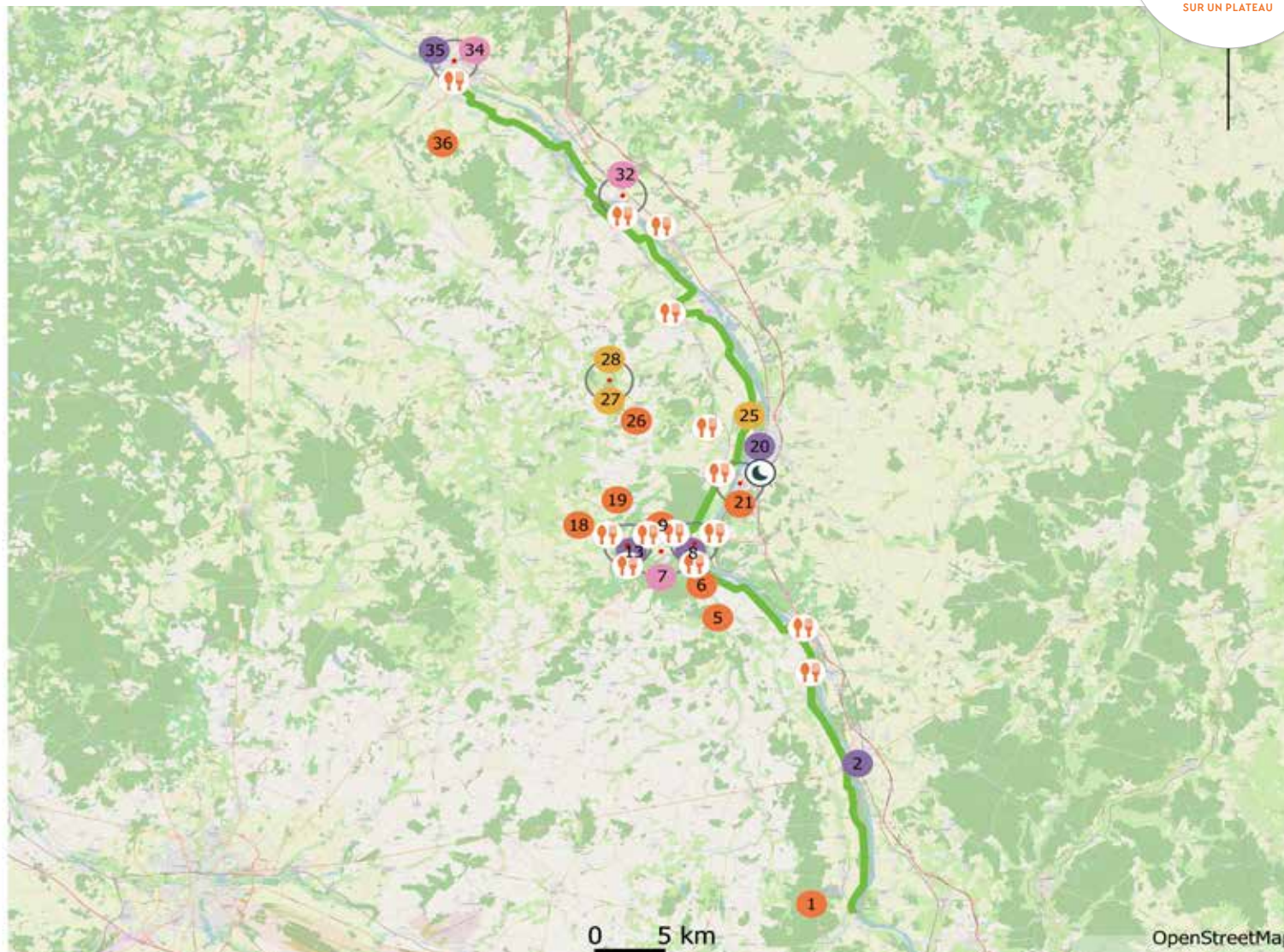


Bar à fromages - La Valise à Fleurs  
©Ad2T du Cher



Sancerre  
©Ad2T du Cher

# La Loire à Vélo, de Marseilles-lès-Aubigny à Poilly-lez-Gien



Pour en savoir +

<https://www.tourisme-territoiresducher.fr/2020/03/12/la-loire-a-velo-labelisee-velo-fromages-2/>

- |                             |                            |                |
|-----------------------------|----------------------------|----------------|
| ● Éleveur/Ferme             | ● Crémier-fromager         | 🍴 Restaurateur |
| ● Atelier de transformation | ● Musée/Événement fromager | 🌙 Hébergement  |
| ● Cave d'affinage           | ● Marché & Espace de vente |                |

# L'INDRE (36)

## La Vallée du Suin

*Un itinéraire affiné dans l'Indre*

Débutant à Tournon-St-Martin, ce circuit vallonné oscille entre les vallées du Suin et de la Creuse. Il emprunte de petites routes de campagne sillonnant parmi des villages au bâti traditionnel préservé. Fermes, marchés et restaurants valorisent les productions locales et plus particulièrement le Pouligny-Saint-Pierre, fromage de chèvre AOP de forme pyramidale qui serait inspirée du clocher de l'église de village éponyme.



distance

36km

durée estimée

2h45min

niveau



### 8 SITES FROMAGERS

#### 1 La Maison du Fromage

5 rue de la fossé Bourdeau 36300  
02 54 28 09 67

Fromages : Pouligny St Pierre  
Horaires d'ouverture au public : 9h-12h30  
sauf lun. et 15h30-18h30 sauf dim. matin

#### 2 Eural-Poitouraine

Les Pués 36220 Tournon Saint Martin  
02 54 28 30 13

Fromages : Pouligny St Pierre, chèvre, vache  
Horaires d'ouverture au public : tous les jours  
9h-12h sauf dim.

#### 3 La Ferme des Cabrioles

Fontgombault 36220  
09 61 53 30 91

Fromages : chèvre  
Horaires d'ouverture au public : lun. au  
jeu. 8h-12h, ven. 8h-12h et 17-18h30, sam.  
8h-11h et 17h-18h30

#### 4 La ferme de Vesche

Pouligny Saint Pierre 36300  
02 54 37 25 62

Fromages : brebis, chèvre  
Horaires d'ouverture au public : vente tous  
les jours

#### 5 La Ferme de Fonterland

Tournon Saint Martin 36220  
02 54 28 70 66

Fromages : chèvre  
Horaires d'ouverture au public : tous les jours

#### 6 Marché des Halles

36300 Le Blanc  
Horaires d'ouverture au public : du mar. au  
dim. 8h30-12h30 et 14h30-19h

#### 7 Marché de producteurs

Place du Champ de Foire  
36220 Tournon St Martin  
Horaires d'ouverture au public : mar. et ven.  
8h-13h

#### 8 Marché de producteurs

Place Mado Robin 37290 Yzeurs/Creuse  
Horaires d'ouverture au public : le 31/07  
18h-22h



Chèvres Pouligny  
©ADT Indre



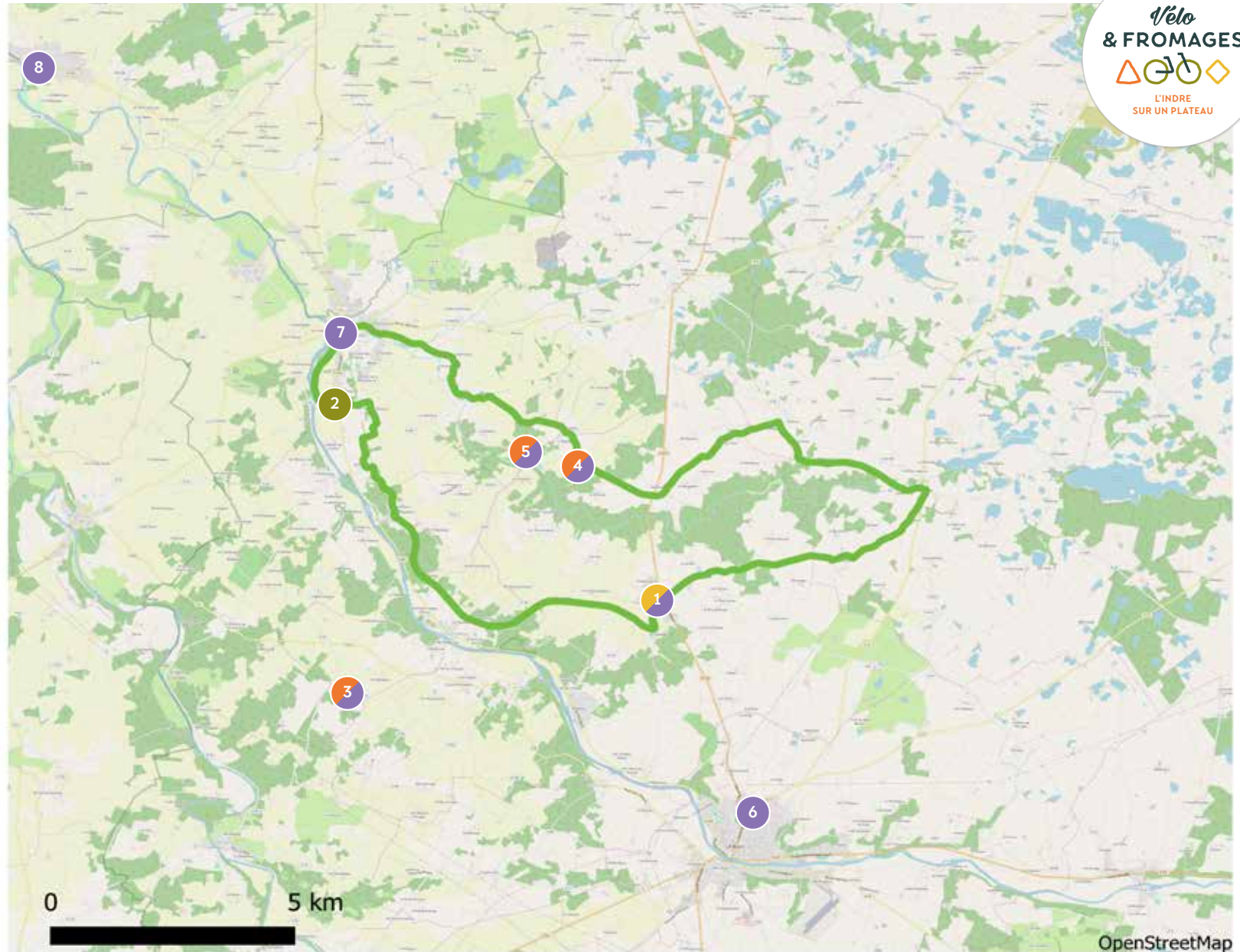
Pouligny Saint Pierre  
©AB



Abbaye Fontgombault  
©teddy\_verneuil

# La Vallée du Suin

- 1 La Maison du Fromage
- 2 Eural-Poitouraine
- 3 La Ferme des Cabrioles
- 4 La ferme de Vesche
- 5 La Ferme de Fonterland
- 6 Marché des Halles
- 7 Marché des producteurs
- 8 Marché des producteurs



● Éleveur/Ferme	● Crémier-fromager	🍴 Restaurateur
● Atelier de transformation	● Musée/Événement fromager	🌙 Hébergement
● Cave d'affinage	● Marché & Espace de vente	

# LE LOIR-ET-CHER (41)

## A travers les vignobles

*Un itinéraire affiné dans le Loir-et-Cher*

Découvrir les Châteaux à Vélo c'est aussi parcourir les vignobles des AOC Cheverny et Touraine aux environs de Sambin, de Monthou et de Fougères, agrémentés de quelques sites fromagers ! Faites une pause pique-nique aux abords de l'étang d'Ouchamps et laissez-vous conter près de Valaire les escapades amoureuses d'Anne de Bretagne. Vous passerez à côté du Château de Fougères-sur-Bièvre, un petit château fort édifié.



distance

25km

dénivelé positif

190 m

niveau



### 10 SITES FROMAGERS



#### 1 L'Herbe Rouge

3 rue de l'Octroi 41120 Valaire  
02 54 44 98 14

Horaires d'ouverture au public : du mercredi au samedi soir et du vendredi au dimanche midi. Bar à vins à partir de 18h30 (possibilité de déguster des plateaux de fromages)

Distance : sur le parcours

2

#### Ferme de la Guilbardière

La Guilbardière 41120 Monthou-sur-Bièvre  
02 54 44 01 70

Horaires d'ouverture au public : visite guidée sur demande

Distance : 1,4 km

3

#### EARL Bordas - Moreau

D764 41120 Monthou-sur-Bièvre  
02 54 33 20 02

Horaires d'ouverture au public : tous les jours sauf le jeudi et dimanche après-midi

Distance : 1,3 km



#### La Closerie

Les Landes 41120 Le Controis-en-Sologne  
02 54 44 40 40

Horaires d'ouverture au public : tous les jours pour le dîner et le dimanche midi (réservation obligatoire)

Distance : 700 m



#### Auberge de la Caillère

36 route des Montils 41120 Candé-sur-Beuvron  
02 54 44 03 08

Horaires d'ouverture au public : tous les soirs sauf le mercredi

Distance : 3,4 km



#### Le Lion d'Or

1 route de Blois 41120 Candé-sur-Beuvron  
02 54 44 04 66

Horaires d'ouverture au public : du mercredi au dimanche, midi et soir

Distance : 2,7 km

7

#### Marché de Fougères-sur-Bièvre

Parking du château 41120 Fougères sur Bièvre

Horaires d'ouverture au public : mercredi matin

Distance : sur le parcours

8

#### Cand'épicerie

Place des Cèdres 41120 Candé-sur-Beuvron  
02 54 45 01 51

Horaires d'ouverture au public : 8h30-13h et 16h-19h30

Distance : 3 km

9

#### Fromagerie Moreau (Ferme de Bellevue)

80 Route de Montrichard 41400 Pontlevoy  
02 54 32 50 39

Horaires d'ouverture au public : lundi, merc., jeudi et vendredi 8h30-12h30 et 15h-19h30, mardi et samedi 8h30-12h30

Distance : 6,5 km

10

#### Fromagerie Solon-Fourreau

8 route d'Eguison 41700 Oisly  
02 54 79 54 78

Horaires d'ouverture au public : tous les matins et après-midi du lundi au jeudi, le samedi / vendredi soir et dimanche matin.

Distance : 8 km



Balade à vélo dans les vignobles du Loir-et-Cher

©Mir-Photo-ADT41



Château de Fougères-sur-Bièvre

©R-Sinradsvong-CMN

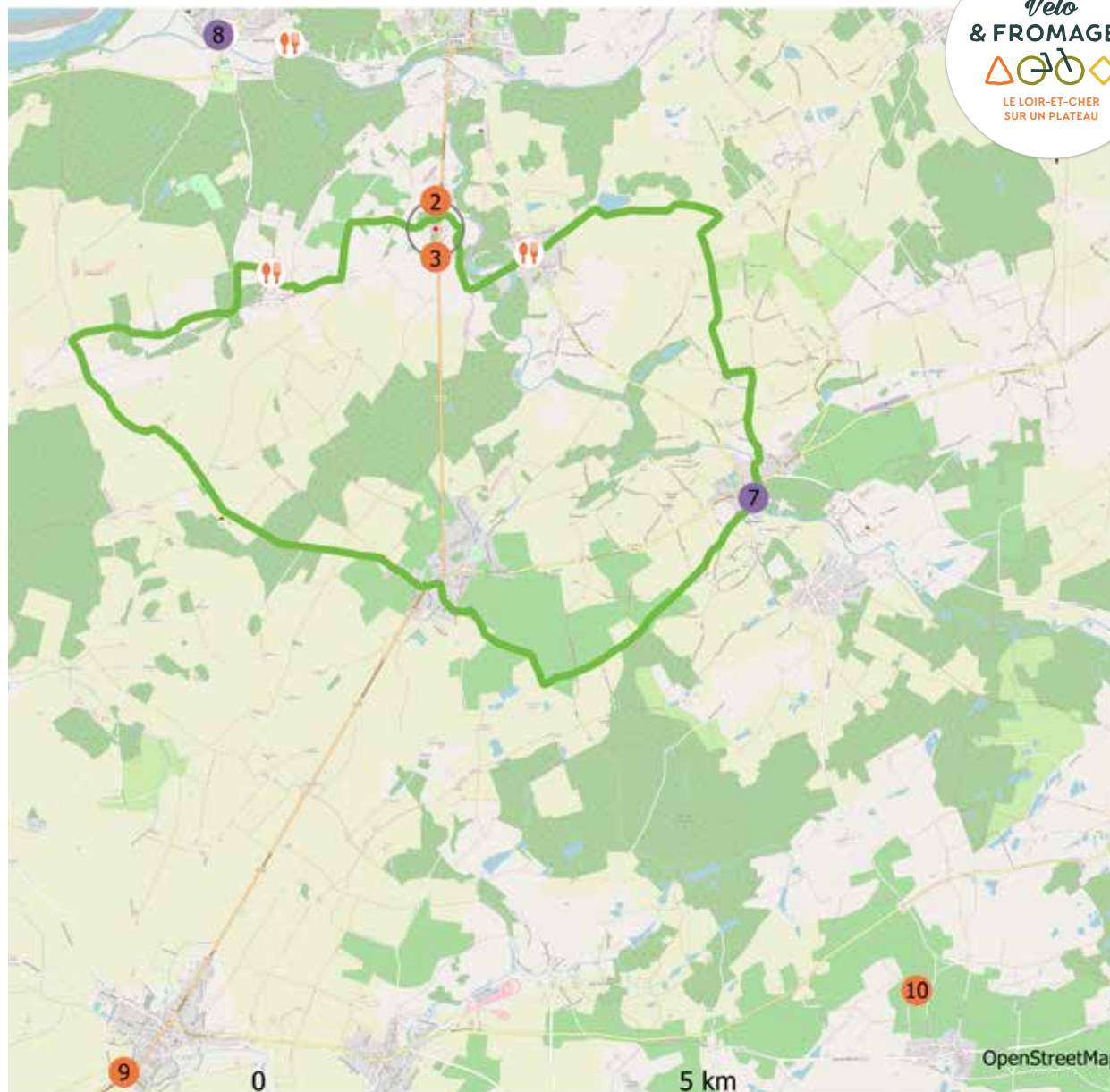


Loge de vigne et fromage

©ADT41

# A travers les vignobles

-  L'Herbe Rouge
-  Ferme de la Guilbardière
-  EARL Bordas - Moreau
-  La Closerie
-  Auberge de la Caillère
-  Le Lion d'Or
-  Marché de Fougères-sur-Bièvre
-  Cand'épicerie
-  Fromagerie Moreau (Ferme de Bellevue)
-  Fromagerie Solon-Fourreau



 Éleveur/Ferme	 Crémier-fromager	 Restaurateur
 Atelier de transformation	 Musée/Événement fromager	 Hébergement
 Cave d'affinage	 Marché & Espace de vente	